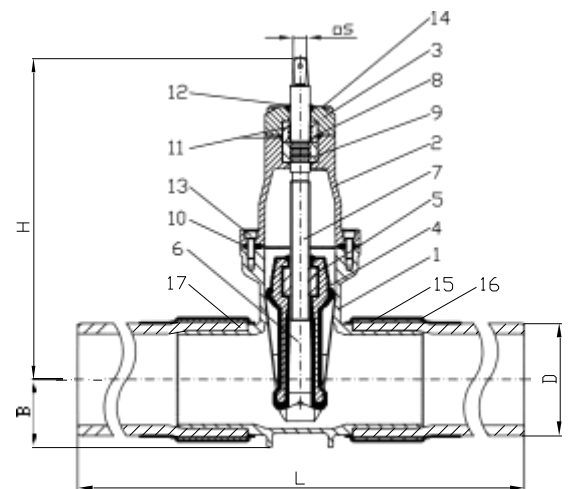


OPTIVALVE PLUS™ GASVENTIL MIT PE-HALTERUNGEN

DN 50 - DN 300



| Nr. | Name des Teils | Material |
|-----|-----------------------|--|
| 1 | Gehäuse | Stahl GS-C25N |
| 2 | Ventildeckel | Sphäroguss EN-GJS-500-7 |
| 3 | Keil | D.I., NBR-gekapselt EN-GJS-400-18/ EN-GJS-500-7 |
| 4 | Keilmutter | Aluminiumbronze |
| 5 | Führungsschuh | Kunststoff POM |
| 6 | Stiel | Rostfreier Stahl X20Cr13 / 1.4021 / 420 |
| 7 | Stopfbuchse | Messing |
| 8 | Ventildeckeldichtung | Elastomer NBR |
| 9 | O-Ringdichtung | Elastomer NBR |
| 10 | Staubdichtung | Elastomer NBR |
| 11 | Ventildeckelschrauben | Rostfreier Stahl A2-70 |
| 12 | Unterlegscheibe | Kunststoff POM |
| 13 | Acetal-Sicherungsring | Stahlring |
| 14 | Gehäuseschrauben | Rostfreier Stahl A2-70 |
| 15 | Rohrschelle | Stahl |
| 16 | Wärmeschrumpfung | Kunststoff |
| 17 | Rohr* | PE100-Gasrohr, SDR 11 |



- Kann bei Bedarf auf SDR 17 umgestellt werden

Abmessungen:

| DN | 50 | 80 | 100 | 100 | 150 | 150 | 200 | 200 | 250 | 250 | 300 |
|---|--------|--------|--------|--------|--------|--------|--------|--------|--------|--------|--------|
| D | 63 | 90 | 110 | 125 | 160 | 180 | 200 | 225 | 250 | 280 | 315 |
| EPOXID-PULVERBESCHICHTUNG | | | | | | | | | | | |
| PN10 | BG0551 | BG0851 | BG1051 | BG1052 | BG1551 | BG1552 | BG2051 | BG2052 | BG2551 | BG2552 | BG3051 |
| EPOXID-PULVERLACKSYSTEM MIT SCHWARZEM POLYURETHAN-DECKLACK (PUR). | | | | | | | | | | | |
| PN10 | BG0566 | BG0866 | BG1066 | BG1067 | BG1566 | BG1567 | BG2066 | BG2067 | BG2566 | BG2567 | BG3066 |
| L* | 920 | 920 | 920 | 920 | 950 | 950 | 1180 | 1180 | 1180 | 1200 | 1300 |
| H | 330 | 317 | 354 | 350 | 459 | 459 | 569 | 569 | 661 | 661 | 756 |
| B | 40 | 52 | 62 | 69 | 97 | 97 | 119 | 119 | 147 | 147 | 164 |
| Stiel oben quadratisch □S | 17 | 17 | 19 | 19 | 19 | 19 | 24 | 24 | 27 | 27 | 27 |
| Zum Öffnen/ Schließen drehen | 7 1/2 | 7 1/2 | 9 1/4 | 9 1/4 | 13 3/4 | 13 3/4 | 18 | 18 | 21 3/4 | 21 3/4 | 26 1/3 |
| Schließdrehmoment [Nm] | 50±10 | 70±10 | 80±10 | 80±10 | 100±20 | 100±20 | 130±20 | 130±20 | 180±20 | 180±20 | 250±20 |
| Gewicht [kg] | 13,5 | 18,1 | 21,9 | 23,0 | 44,0 | 44,5 | 70,9 | 70,8 | 102,0 | 99,6 | 157,7 |

* Andere Längen auf Anfrage erhältlich.